



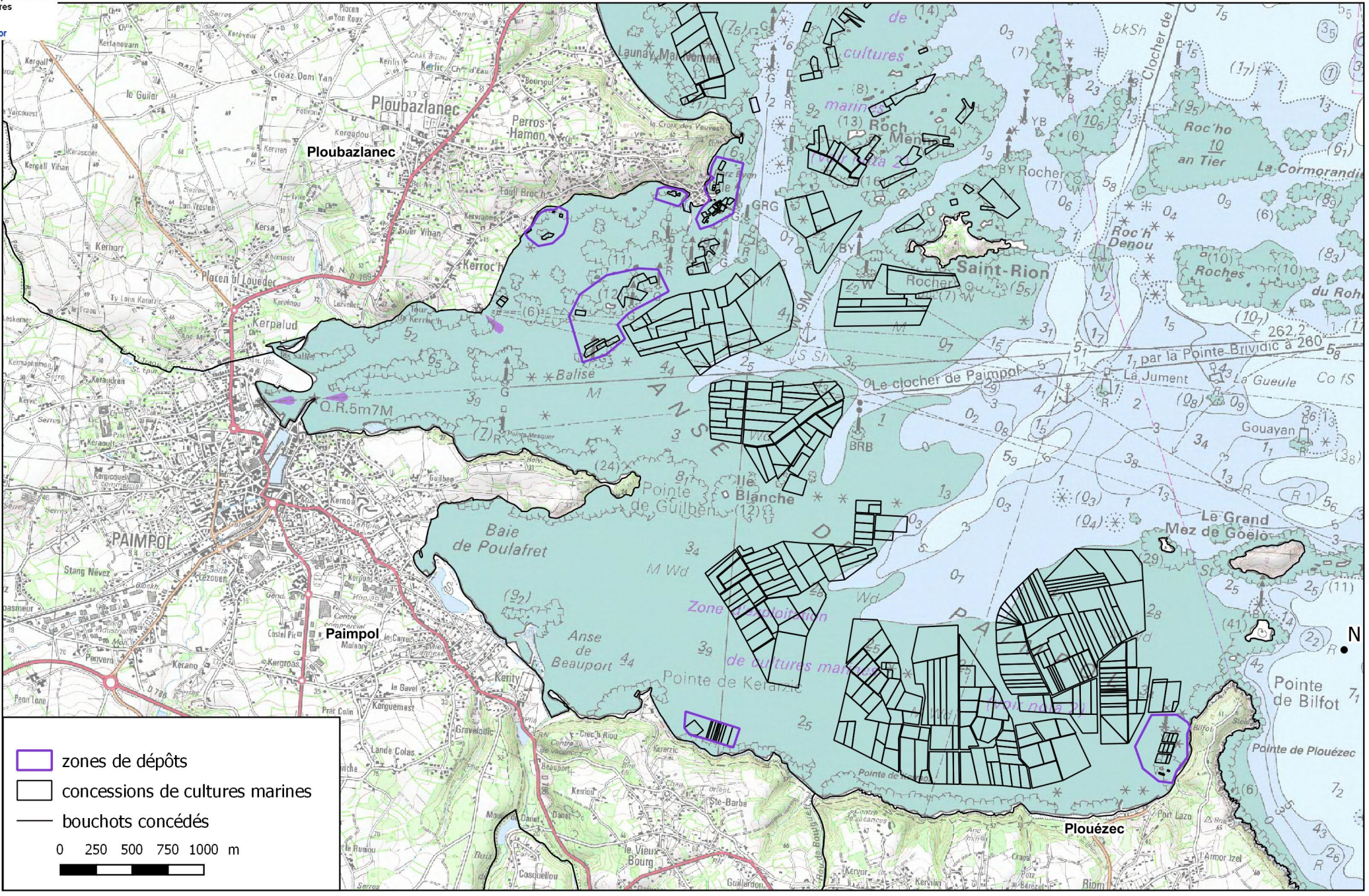


Délégation à la Mer et au Littoral

 zones de dépôts
 concessions de cultures marines
 bouchots concédés
 0 250 500 750 1000 m




Zones de dépôts - Bassin n°4 : Baie de Paimpol



Délégation à la Mer et au Littoral

ANNEXE IX
MESURES DE GESTION PRÉCONISÉES

Bassin n°1 : Baie de LANNION

MODE D'EXPLOITATION AUTORISÉ EXISTANT							
	Sol	Surélevé	Filière	Container	Bouchot	Captage	
Huître creuse		X					
Coque	X						
Palourde	X						
Moule commune			X				
REGLEMENTATION EXISTANTE							
Classements sanitaires (Arrêté préfectoral du 16 novembre 2017 modifié)	Code zone	Nom zone		Groupe	Classement		
	22.11.10	Banc du Guer		Groupe 2	B		
				Groupe 3	Non classé		
	22.10.10	Goas Treiz		Groupe 2	A		
				Groupe 3	A		
22.09.10	Landrellec		Groupe 3	A			
Environnementale	Natura 2000	Code site	Intitulé		% surface du bassin		
		FR5300009	SIC – Côte de Granit rose-Sept-Iles		52		
		FR5310011	ZPS – Côte de Granit rose-Sept-Iles		4.7		
Urbanisme	SCOT	Trécor					
Eau	SDAGE	Loire-Bretagne					
	SAGE	Baie de Lannion					
ENJEUX ENVIRONNEMENTAUX ET PAYSAGERS							
Enjeux environnementaux							
H A B I T A T S	Habitats PAMM	Habitats particuliers	Natura 2000		Niveau enjeu	Justification enjeu	
			Code Natura 2000	Intitulé habitat			
	Biocénoses du médiolittoral meuble	Herbiers à <i>Zostera noltei</i>	1110-1	Sables fins propres et légèrement envasés, herbiers à <i>Zostera marina</i>		Orange	Intérêt fonctionnel
			1110-2	Sables moyens dunaires		Jaune	Hachuré
			1130-1	Slikke en mer à marées		Orange	Intérêt fonctionnel pour l'alimentation de l'avifaune marine
			1140	Replats boueux ou sableux exondés à marée basse		Orange	
			1140-1	Sables des hauts de plage à Talitres		Jaune	Hachuré
		Vasière intertidale	1140-2	Galets et cailloutis des hauts de plage à Orchestia		Jaune	Hachuré
			1140-3	Estrans de sables fins		Jaune	Hachuré
			1140-4	Sables dunaires		Jaune	Hachuré
			1140-5	Estrans de sables grossiers et graviers		Jaune	Hachuré
			1140-6	Sédiments hétérogènes envasés		Jaune	Hachuré
	Biocénoses du médiolittoral rocheux	Récif d'hermelles	1170-2	La roche médiolittorale en mode abrité		Jaune	Hachuré
			1170-3	La roche médiolittorale en mode exposé		Jaune	Hachuré
			1170-4	Les récifs d'hermelles		Orange	Intérêt patrimonial
		Champs de blocs	1170-8	Les cuvettes ou mares permanentes		Jaune	Hachuré
	Biocénoses du substrat meuble de l'infralittoral	Bancs de maërl	1170-9	Champs de blocs		Rouge	Intérêt patrimonial fort dans cette zone
		Herbiers de <i>Zostera marina</i>	1110-3	Sables grossiers et graviers, bancs de maërl		Rouge	Intérêt fonctionnel, faible résilience, OSPAR
	Biocénoses du substrat dur de l'infralittoral et circalittoral	Ceintures de laminaires	1110-1	Sables fins propres et légèrement envasés, herbiers à <i>Zostera marina</i>		Orange	Intérêt fonctionnel
			1170-5	La roche infralittorale en mode exposé		Rouge	Habitats remarquables dans cette zone par leur étendue
1170-6			La roche infralittorale en mode abrité		Rouge		
1170-7	La roche infralittorale en mode très abrité		Jaune				
E S P E C E S	Espèce PAMM	Directive N2000	Code Natura 2000	Nom latin	Nom commun	Niveau enjeu	Justification enjeu
	Mammifères marins	Directive Natura 2000 "Habitats faune et flore"	1351	Marsouin commun	<i>Phocoena phocoena</i>	Jaune	Périmètre bassin peu concerné
			1364	Phoque gris	<i>Halichoerus grypus</i>	Jaune	Périmètre bassin peu concerné
			1365	Loutre d'Europe	<i>Lutra lutra</i>	Jaune	Présence à confirmer
			1349	Grand dauphin	<i>Tursiops truncatus</i>	Jaune	Périmètre bassin peu concerné